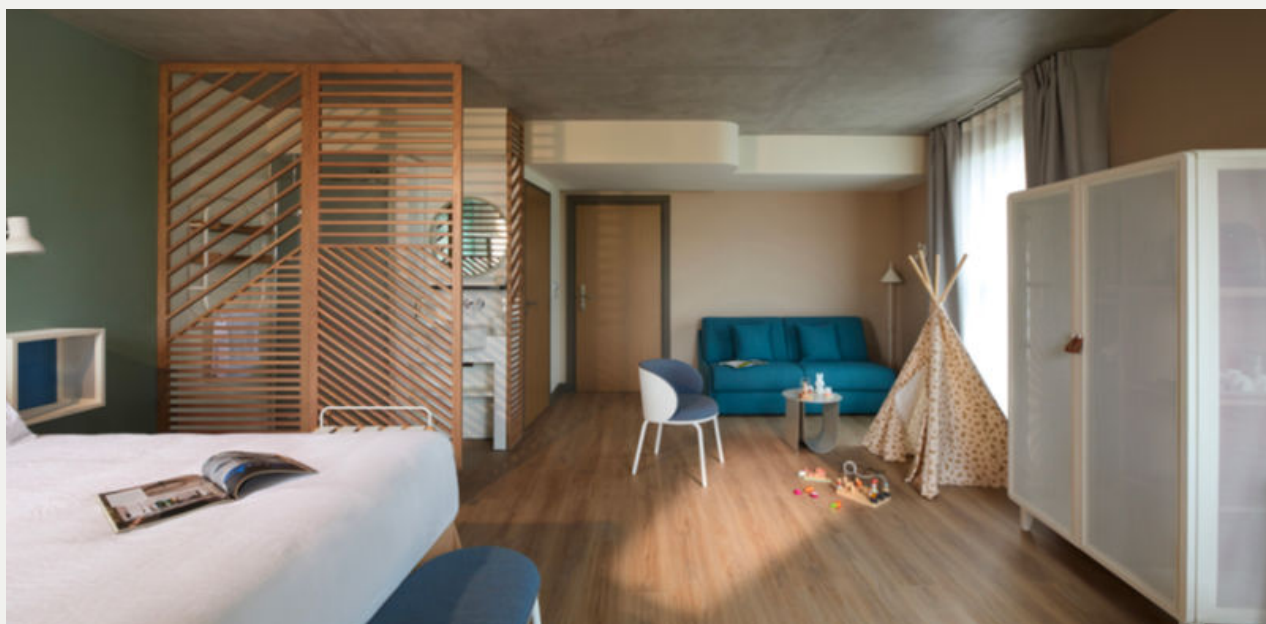


OKKO HOTELS TROYES : LE DÉTAIL COMME SIGNATURE

GH&PARTNERS

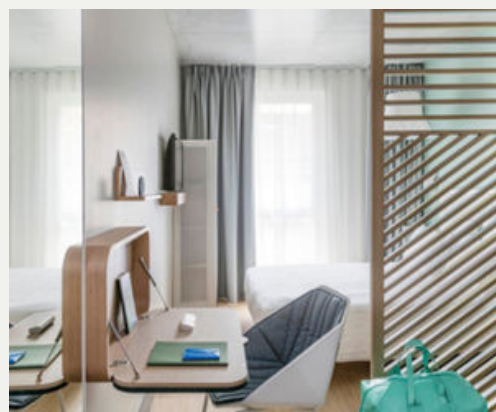


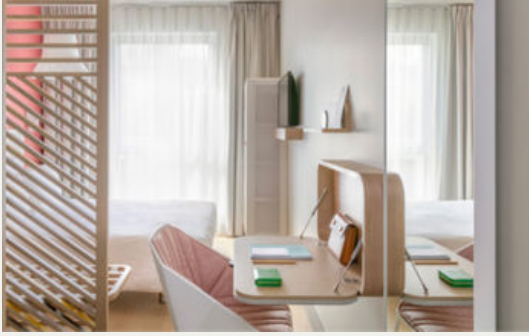
Avec l'ouverture du nouvel OKKO HOTELS Troyes Centre, situé au pied de la gare et à proximité immédiate du centre historique, la marque poursuit le déploiement de son concept hôtelier dans un établissement de 106 chambres, pensé autour du confort, de la fluidité d'usage et d'une expérience à la fois fonctionnelle et chaleureuse.

Pour ce projet réalisé pour OKKO HOTELS, aux côtés du Studio Catoir et de VINCI Immobilier, GH&Partners a mis son expertise en agencement hôtelier au service des espaces d'hébergement, avec un travail particulier sur le développement technique et la fabrication des claustras et du mobilier intégré.

Un claustra pensé comme un véritable élément d'architecture

Au sein des chambres, le claustra ne relève pas uniquement du détail décoratif. Il participe pleinement à l'organisation de l'espace, en créant une séparation entre la zone nuit et les espaces fonctionnels, sans fermer les volumes ni alourdir la circulation. Au-delà de sa fonction architecturale, ce type d'élément contribue directement à l'expérience de la chambre, en structurant l'espace tout en préservant une sensation d'ouverture et de confort.





Sa mise au point a demandé un travail précis d'adaptation aux différentes configurations de chambres (simples, doubles, twins, familiales et communicantes) avec une attention particulière portée aux proportions, aux systèmes d'assemblage et à la qualité des finitions.

Dans un projet de cette ampleur, l'enjeu n'est pas seulement de fabriquer un bel élément, mais de garantir le même niveau d'exigence sur l'ensemble des 106 chambres.

Le choix des matériaux au service de l'usage

En hôtellerie, le choix des matériaux répond autant à des enjeux d'usage qu'à des attentes esthétiques.

Le chêne, utilisé pour les éléments d'agencement, apporte une présence chaleureuse et sobre, en cohérence avec l'univers de la marque.

Le Corian, retenu notamment pour les meubles-vasques, permet des lignes nettes, des surfaces homogènes et une résistance particulièrement adaptée à un environnement hôtelier.

Mais ce sont souvent les détails d'exécution qui donnent leur cohérence à l'ensemble : ajustements précis, raccords maîtrisés, continuité des matières et qualité des finitions. C'est souvent à ce niveau que se perçoit la différence.



Une collaboration inscrite dans la continuité

Le projet OKKO HOTELS Troyes s'inscrit dans la continuité d'une collaboration déjà engagée entre GH&Partners et la marque, après des interventions sur les espaces communs des établissements OKKO HOTELS Rueil-Malmaison, OKKO HOTELS Paris La Défense et OKKO HOTELS Nice.

Avec Troyes, cette collaboration se prolonge sur les espaces d'hébergement et confirme l'expertise de GH&Partners dans les environnements hôteliers exigeants, où la qualité de l'expérience se construit autant dans le design que dans la précision de son exécution.